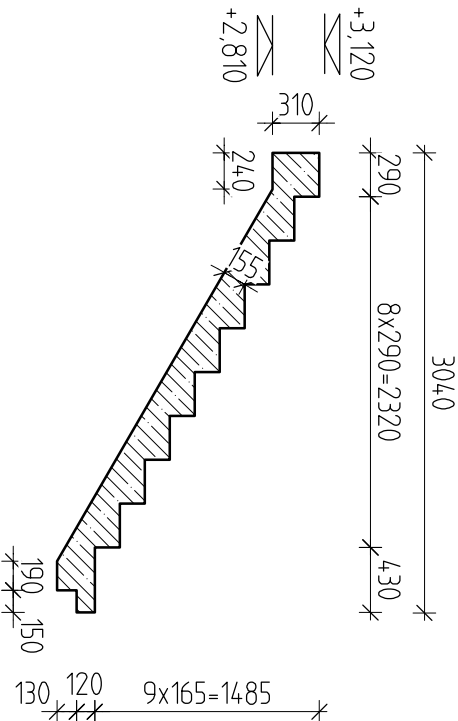
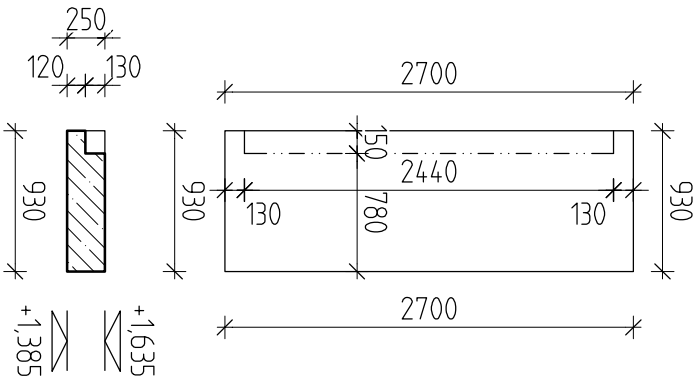
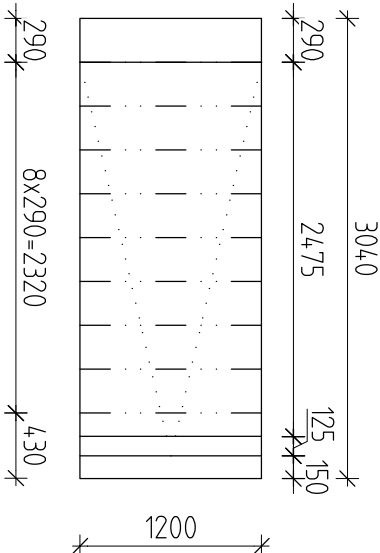
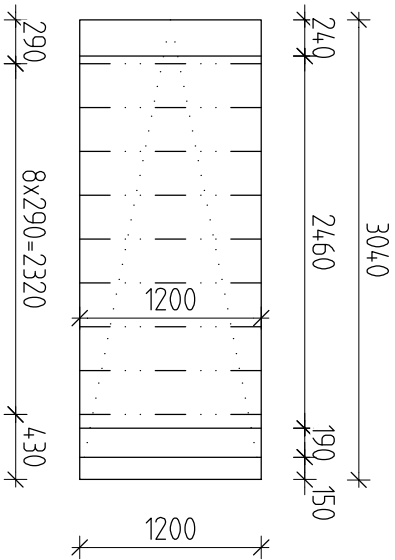
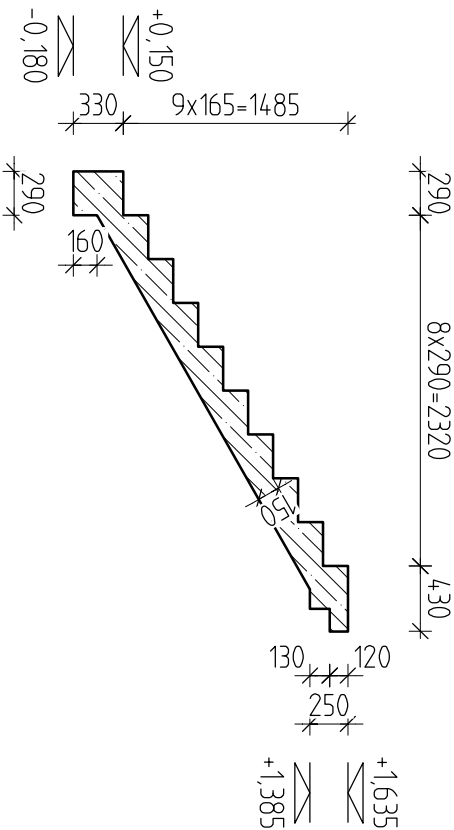


VÝSTUPNÍ RAMENO




NÁSTUPNÍ RAMENO



MONOLITICKÉ KONSTRUKCE BETON C30/37-XC1-CI 0,20 – Dmax 16-S3
ŽELEZOBETONOVÉ KONSTRUKCE V ŘEZU

Tato projeková dokumentace je majetkem firmy INPROS F-M s.r.o. a nesmí být kopírována ani dále publikována bez souhlasu vlastníka.

Stavba	 <div>28. října 1639 738 01 Frydek-Místek IČO: 646 11 281, DIČ: CZ4461281 tel.: +420 558 436 795 email: inprosfm@inprosfm.cz www.inprosfm.cz</div>		Investor	Basketpoint Frydek - Místek z.s. Tř. T. G. Masaryka 503	Autor	ING. arch. Michael Malýsa		
			Místo stavby	738 01 Frydek - Místek k.ú. Frydek	HIP	ING. Vladimíra Pokorná		
					Zodp. projektant	ING. Martin Fusek		
					Vypracoval	ING. Jiří Wolf		
Objekt	SO 01 BASKETBALOVÁ HALA		Datum	červenec/2018	2 x A4			
			Stupeň	DUR+DSP+DPS				
			Č. zakázky	18/001				
			Část	D.1.2.2 STAVEBNĚ KONSTRUKČNÍ ŘEŠENÍ				
Název	VÝKRES TVARU SCHODIŠTĚ		Měřítko	1:50	Výkres č.	8	Revize	